

NOVEL

BLUETOOTH® 5.2
NOISE CANCELLING
IPX4 WATER RESISTANCE
METAL HOUSING + AG GLASS

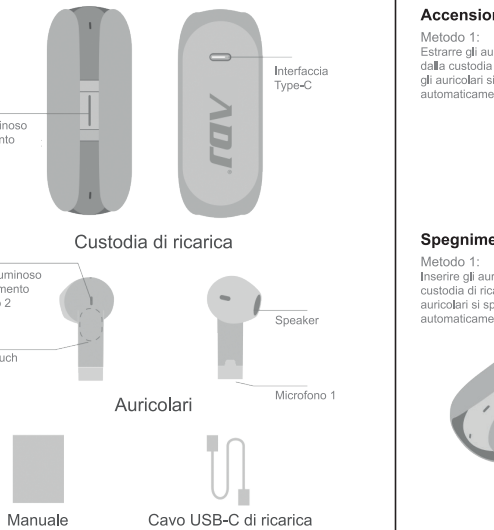


MANUALE UTENTE
cod. 780-00064 / 65 / 66

1 Avvertenza

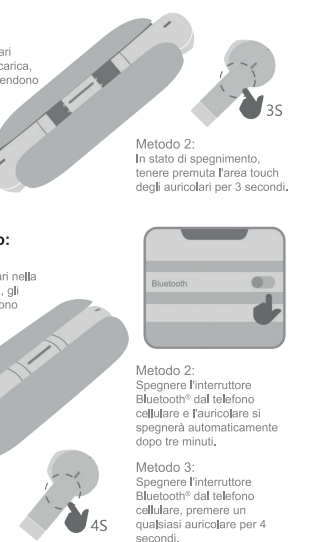
L'eccessiva ripetizione dell'azione di far scorrere gli auricolari può compromettere la durata del prodotto. Si raccomanda di far scorrere gli auricolari solo quando è necessario utilizzarli.

2 Prodotto e Accessori



Contenuto della confezione: Auricolari (coppia), custodia di ricarica, cavo di ricarica USB-C, manuale utente

3 Accensione e Spegnimento



Accensione:
Metodo 1:
Estrarre gli auricolari dalla custodia di ricarica, gli auricolari si accendono automaticamente.

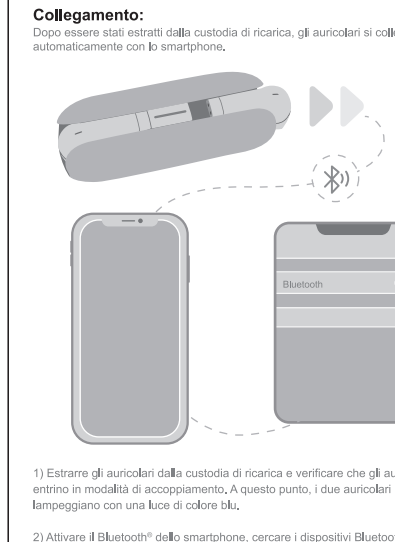
Metodo 2:
In stato di spegnimento, tenere premuta l'area touch degli auricolari per 3 secondi.

Spegnimento:
Metodo 1:
Inserire gli auricolari nella custodia di ricarica, gli auricolari si spengono automaticamente.

Metodo 2:
Spegner l'interruttore Bluetooth® dal telefono cellulare e l'auricolare si spegnerà automaticamente dopo tre minuti.

Metodo 3:
Spegner l'interruttore Bluetooth® dal telefono cellulare, premere un qualsiasi auricolare per 4 secondi.

4 Operazioni e funzionalità



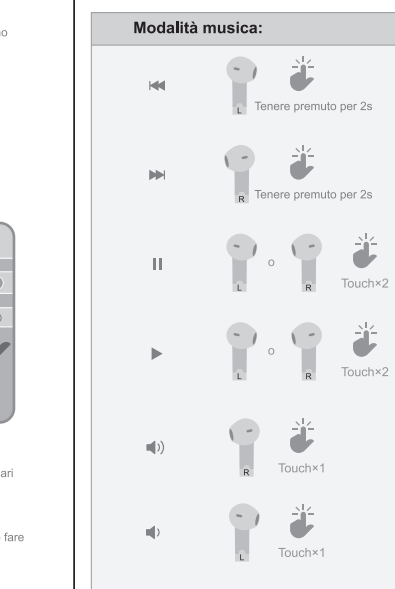
Collegamento:
Dopo essere stati estratti dalla custodia di ricarica, gli auricolari si collegano automaticamente con lo smartphone.

1) Estrarre gli auricolari dalla custodia di ricarica e verificare che gli auricolari entrino in modalità di accoppiamento. A questo punto, i due auricolari lampeggiano con una luce di colore blu.

2) Attivare il Bluetooth® dello smartphone, cercare i dispositivi Bluetooth® e fare clic sul nome "780-00064 o 780-00065 o 780-00066". Verrà emesso un messaggio vocale "Connected".

3) Dopo l'accoppiamento, estrarre gli auricolari dalla custodia di ricarica per accoppiarli automaticamente allo smartphone.

5 Operazioni e funzionalità



Modalità musica:

← Tenere premuto per 2s

→ Tenere premuto per 2s

|| Tenere premuto per 2s

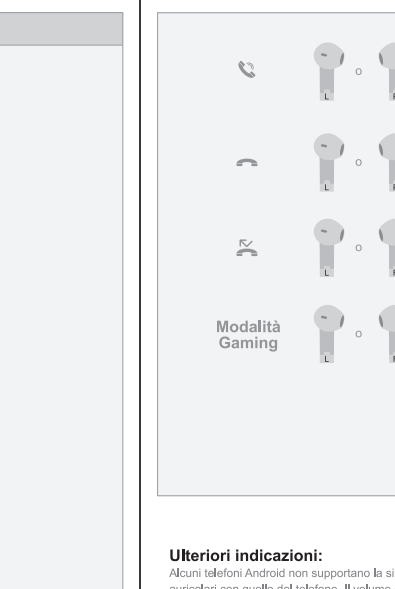
▶ Tenere premuto per 2s

▶ Tenere premuto per 2s

▶ Touch×1

▶ Touch×1

6 Operazioni e funzionalità



Modalità Gaming

Touch×1

Touch×2

Tenere premuto per 2s

Touch×3

Touch×1

Touch×1

7 Operazioni e funzionalità



Reset:
Se non è possibile accoppiare due auricolari, consultare i metodi di reset indicati di seguito.

Operazioni	Indicatore luminoso
1- Premere per 5 secondi i due auricolari.	Si accende la luce bianca degli auricolari.
2- Toccare per 3 volte i due auricolari.	La luce bianca lampeggia rapidamente per 3 volte e poi si spegne.
3- Inserire entrambi gli auricolari nella custodia e poi toglierli dalla custodia (o accendere entrambi gli auricolari tenendo premute entrambe le aree touch per 5 secondi), quindi i due auricolari entreranno nello stato di accoppiamento.	La luce bianca e la luce rossa lampeggiano alternativamente.
4- Entro 10 secondi, i due auricolari saranno accoppiati.	Lampeggia solo la luce bianca.
5- Gli auricolari possono essere utilizzati dopo la riconnessione con il telefono.	L'indicatore luminoso è spento.

Carica:
Auricolari: Inserire gli auricolari nella custodia di ricarica, la custodia di ricarica caricherà automaticamente gli auricolari e sugli auricolari verrà visualizzata la luce rossa durante la ricarica.

Custodia di ricarica: Per ricaricare utilizzare il cavo di ricarica di tipo C incluso nella confezione.

8 Descrizione indicatore luminoso

Nessun collegamento	In attesa di collegamento	Collegamento riuscito
La luce rossa e la luce bianca lampeggiano rapidamente.	Lampeggia solo la luce bianca.	L'indicatore luminoso è spento.

Accensione	Spegnimento	Chiamata in arrivo
La luce rossa e la luce bianca si accendono per 1 secondo.	L'indicatore luminoso è spento.	La luce blu lampeggia due volte ogni 3 secondi.

Caricamento	Fine ricarica
La luce rossa è sempre accesa.	L'indicatore luminoso è spento.

Caricamento	Fine ricarica
Durante la carica, la luce diventa gradatamente luminosa. Indicatore di alimentazione:	La luce bianca si spegne dopo 8 secondi.
Luce rossa: 5-33%.	
Luce gialla: 34-66%.	
Luce bianca: 67-100%.	

Auricolari:

Ricarica degli auricolari
Dopo che l'auricolare è stato inserito nella custodia di ricarica, la custodia di ricarica visualizza la luce del colore corrispondente in base alla propria carica.

Accensione
La luce rossa e la luce bianca si accendono per 1 secondo.

Spegnimento
L'indicatore luminoso è spento.

Chiamata in arrivo
La luce blu lampeggia due volte ogni 3 secondi.

Caricamento
La luce rossa è sempre accesa.

Fine ricarica
L'indicatore luminoso è spento.

Custodia di ricarica:

Caricamento
Durante la carica, la luce diventa gradatamente luminosa. Indicatore di alimentazione:

Luce rossa: 5-33%
Luce gialla: 34-66%
Luce bianca: 67-100%

9 Descrizione indicatore luminoso

Ricarica degli auricolari	Avviso di carica bassa
Dopo che l'auricolare è stato inserito nella custodia di ricarica, la custodia di ricarica visualizza la luce del colore corrispondente in base alla propria carica.	La luce rossa lampeggia rapidamente.

10 Messaggi vocali

Stato	Messaggio vocale
Accensione	Power on
Spegnimento	Power off
Carica bassa	Battery low
Collegamento	Pairing
Collegamento riuscito	Connected
Disconnessione	Disconnected
Regolare il volume al massimo	"maximum volume"
Regolare il volume al minimo	"minimum volume"

11 Precauzioni di sicurezza

- Per proteggere il vostro udito, si prega di non utilizzare questi auricolari con un volume troppo alto e per un tempo eccessivo.
- Tenere gli auricolari e gli accessori fuori dalla portata dei bambini. I bambini devono utilizzare gli auricolari sotto il controllo di un adulto.
- Non immergere il prodotto in acqua. Evitare di utilizzare il prodotto durante il nuoto, le immersioni o la doccia.
- Non utilizzare il prodotto in ambienti umidi, polverosi o in prossimità di campi magnetici, per evitare di causare danni ai circuiti interni.
- Non smontare o modificare il prodotto e non inserirvi sostanze estranee che potrebbero danneggiarlo irrimediabilmente.
- Non inserire le dita o altre parti del corpo nella posizione cava della custodia di ricarica, per evitare danni fisici.
- Per evitare graffi, non collocare la custodia di ricarica degli auricolari insieme a oggetti con bordi taglienti come ad esempio le chiavi.
- Non collocare gli auricolari alla luce diretta del sole, ad esempio vicino ad una finestra o sul cruscotto dell'auto.
- Evitare di riporre gli auricolari in ambienti con temperature inferiori a 15°C o superiori a 50°C.
- Evitare di caricare gli auricolari o la custodia di ricarica in ambienti con temperature inferiori a 0°C.

12 Garanzia

Questo prodotto è garantito da ogni difetto di fabbricazione, in base a quanto definito dal D.Lgs. 2 Febbraio 2002, N. 24. In caso di guasto, si prega di rivolgersi al punto vendita dove è stato effettuato l'acquisto. Per le norme di garanzia consultare il sito www.adj.it. Il prodotto deve essere utilizzato esclusivamente per le finalità secondo cui è stato progettato. È vietato ogni altro utilizzo o modifica.

Questo prodotto rispetta le seguenti Direttive:

- DIRETTIVA 2014/53/UE concernente l'armonizzazione delle legislazioni degli Stati membri relative alla messa a disposizione sul mercato di apparecchiature radio;
- DIRETTIVA 2011/65/UE sulla restrizione dell'uso di determinate sostanze pericolose nelle apparecchiature elettriche ed elettroniche.

La dichiarazione di conformità del prodotto è visibile sul sito www.adj.it, nella pagina del prodotto.

Il simbolo del cestino barrato riportato sull'apparecchio indica che il prodotto, alla fine della propria vita utile, dovendo essere trattato separatamente dai rifiuti domestici, deve essere conferito in un centro di raccolta differenziata per apparecchiature elettriche ed elettroniche oppure riconsegnato al rivenditore al momento dell'acquisto di una nuova apparecchiatura equivalente. L'adeguata raccolta differenziata per l'avvio successivo dell'apparecchio al riciclaggio, al trattamento e allo smaltimento ambientalmente compatibile contribuisce ad evitare possibili effetti negativi sull'ambiente e sulla salute e favorisce il recupero dei materiali di cui è composto. L'utente è responsabile del conferimento dell'apparecchio a fine vita alle appropriate strutture di raccolta. Per informazioni più dettagliate inerenti i sistemi di raccolta disponibili, rivolgersi al servizio locale di smaltimento rifiuti, o al negozio dove è stato effettuato l'acquisto. Chiunque abbandona o cestina questo apparecchio e non lo riporta in un centro di raccolta differenziata per rifiuti elettrici-elettronici è punito con la sanzione amministrativa pecuniaria prevista dalla normativa vigente in materia di smaltimento abusivo di rifiuti.

Ulteriori informazioni sulla conformità:
Per ulteriori informazioni sulla conformità, visitare il sito www.adj.it all'indirizzo: supporto@adj.it o contattare il Servizio Assistenza Clienti ADJ al seguente indirizzo e-mail: supporto@adj.it

Prodotto in Cina - Importato e distribuito da IoT Tecnologie s.r.l.
Via della Faeta, 1 - 00030 San Cesareo (RM) - ITALY

NOVEL

BLUETOOTH® 5.2
NOISE CANCELLING
IPX4 WATER RESISTANCE
METAL HOUSING + AG GLASS



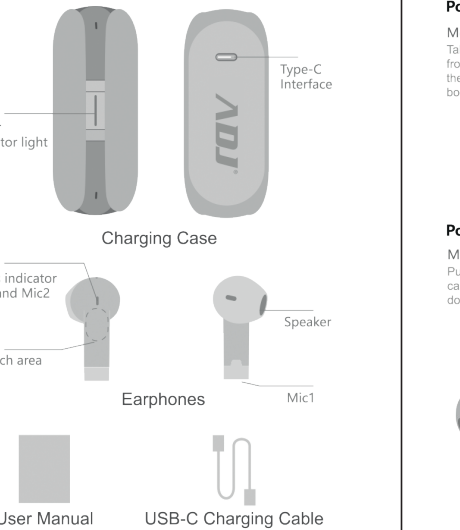
USER MANUAL

cod. 780-00064 / 65 / 66

1 Notice

Excessive repetition of the action of pushing the earphone may affect the service life and after-sales service. It is recommended to push the earphone only when it is necessary to use the earphones.

2 Product & Accessories



Packing list: Earphones(pair), Charging case, USB-C charging cable, User manual

3 Power on & Power off

Power on:
Method one:
Take out the earphones from the charging case, the earphones will boot automatically.

Method two:
In the off state, press and hold the touch area of the earphones for 3 seconds.

Power off:
Method one:
Put the earphones into the charging case, the earphones will shut down automatically.

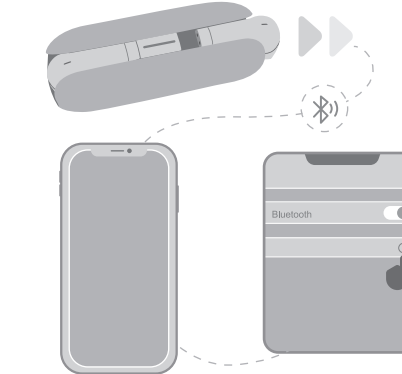
Method two:
Turn off the Bluetooth switch of mobile phone, and the earphone will automatically shut down in three minutes.

Method three:
Turn off the Bluetooth switch of mobile phone, press any earphone for 4 seconds.

4 Operations & Functions

Pairing:

After being taken out from the charging case, the earphones will be paired automatically. Pairing with the smartphone.



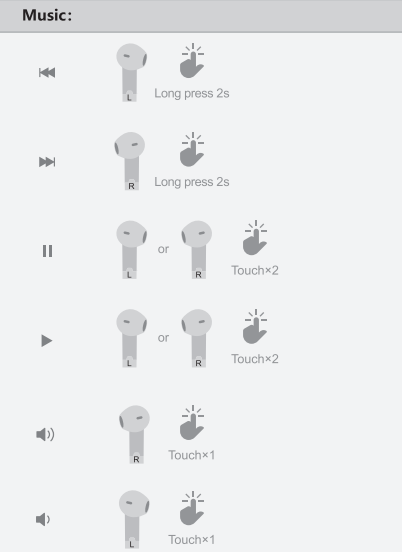
1) Take out the earphones from the charging case and confirm that the earphones enter the pairing mode. At this time, the two earphones flash blue lights quickly.

2) Turn on the smartphone's Bluetooth, search for Bluetooth devices and click on the name "780-00064 or 780-00065 or 780-00066". A voice prompt as 'Connected' will sound then.

3) After the pairing succeeded, take out the earphones from the charging case and they will pair with the smartphone automatically.

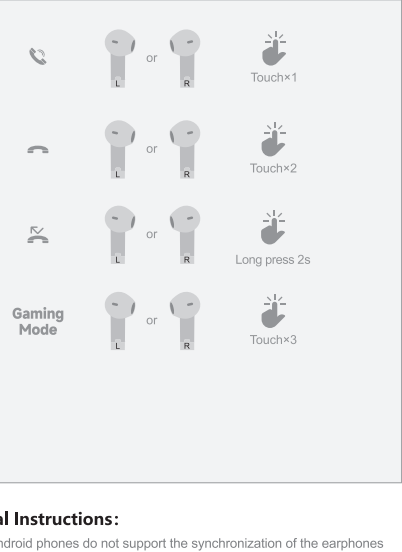
5 Operations & Functions

Music:



6 Operations & Functions

Gaming Mode



7 Operations & Functions

Reset:

When two earphones can't be paired, please see below methods to reset.

Steps	Indicator Light
1- Long press two earbuds 5 seconds.	Earbuds white light goes on
2- 3 times tap 2 earbuds.	White light flash quickly 3 times then turn off
3- Put both earphones into the case, and then take them out of the case (or turn on both earphones by holding both touch areas for 5 seconds), then the two earphones will enter the pairing state.	White light and red light flash alternately
4- Within 10 seconds, the two earphones will be paired.	White light flashing
5- The earphones can be used after reconnecting with the phone.	The indicator light is off

Charge:

Earphones: Put the earphones into the charging box, the charging case will automatically charge the earphone, and the earphones' red light will display when charging.

Charging case: Use the type-c charging cable which is included in the package to charge.

8 Indicator light description

Earphone:

No pairing	Waiting for pairing	Paired successfully
Red and white lights flash quickly	White light flash	The indicator light is off

Power on	Power off	Incoming call
Red and white light up for 1 second	The indicator light is off	Blue light flashes twice every 3 seconds

Charging	End of charging
Red light is always on	The indicator light is off

Charging case:

Charging	End of charging
When charging, the indicator light will gradually become bright or dim. Power indicator: Red light: 5-33% . Yellow light: 34 -66%. White light: 67-100%.	White light turns off after 8 seconds.

9 Indicator light description

Earphones charging	Power shortage reminder
After the earphone is put into the charging case, the charging box case display the light of the corresponding color according to its own dump energy.	Red light flashes quickly.

10 Voice prompts

Status	Voice prompt
Power on	Power on
Power off	Power off
Battery Low	Battery low
Pairing	Pairing
Paired successfully	Connected
Disconnect	Disconnected
Adjust the volume to maximum	"maximum volume"
Adjust the volume to minimum	"minimum volume"

11 Precautions

- 1- Try to use the minimum volume that we can accept, high volume for a long period of time will lead to permanent damage to hearing.
- 2- Keep the earphones and accessories out of reach of children. Children should use the earphones under the supervision of adults.
- 3- Don't immerse the device in water. Avoid using this product when swimming, diving or showering.
- 4- Don't use this product in humid, dusty or near the magnetic field, to avoid causing internal circuit failure.
- 5- Don't disassemble, modify the device, or insert foreign matter into the device, which may cause equipment damage.
- 6- Don't put your finger or other parts into the hollow position of the charging case, to avoid physical injury.
- 7- To avoid scratching, please don't put the earpods charging case together with the sharp edge materials such as keys.
- 8- Don't place the earphones in direct sunlight such as window, car dashboard.
- 9- Avoid storing the earphones in the environment below 15°C or above 50°C.
- 10- Avoid charging the earphones or charging case in the environment below 0°C.

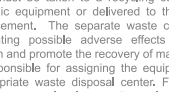
12 Warranty

This product is guaranteed against any manufacturing defect, as defined on the D.Lgs. February 2, 2002, No 24. In case of failure, please contact the retailer where you purchased it. You can be found at www.adj.it for standards guarantee.

Please use the product only for the purpose for which it was designed. It is forbidden any other use or modification.



This product complies with the following directives:
• DIRECTIVE 2014/53/EU on the harmonization of the laws of the Member States relating to the making available on the market of radio equipment;
• DIRECTIVE 2011/65/EU on the restriction of the use of certain hazardous substances in electrical and electronic equipment. The declaration of conformity for this product is visible on www.adj.it site, on the product page.



The symbol of the crossed-out trash indicates that the product, at the end of its useful life, must be treated separately from domestic waste and must be taken to a recycling center for electrical and electronic equipment or delivered to the seller when buying a replacement. The separate waste collection contributes in preventing possible adverse effects on the environment and health and promote the recovery of materials it is made. You are responsible for assigning the equipment in question at the appropriate waste disposal center. For more detailed information contact your local waste disposal service or the shop where it was purchased. Anyone who does not carry the product in a recycling center for electrical and electronic waste shall be punished with administrative penalty provided by law on the illegal disposal of waste.

Additional compliance information:

To obtain additional information about the compliance, go to ADJ website: www.adj.it/certification or contact the ADJ Customer Support to the following e-mail address: supporto@adj.it

Made in China - Imported and distributed by IoT Tecnologie s.r.l.
Via della Faeta, 1 - 00030 San Cesario (RM) - ITALY